



POPIS PRODUKTU

AQUASCUD REFLEX je elastický hydroizolační nátěr na bázi akrylových pryskyřic ve vodní emulzi, připravený k použití bez rozpouštědel, vytvrzený za studena. Povlak je polepšklý bílý s vysokým indexem odrazivosti slunečního záření (SRI).



POUŽITÍ

Nátěr pro vodotěsnou tepelně reflexní úpravu plochých, šikmých, zakřivených nebo složitě tvarovaných ploch, nových i stávajících, včetně ploch vystavených trvalému pohybu chodců. Na podkladech, jako jsou:

- Modifikované kapalně dvosložkové polymerní pláště
- Vytvrzené asfaltové pásy, pozinkovaný plech, sklolaminát a vláknocement
- Beton, potěry a cementové podlahy obecně
- Střešní tašky, žlaby a odvodňovací žlaby z betonu, železa, hliníku a mědi

VÝHODY

- Výrazně snižuje teplotu potaženého povrchu, čímž značně snižuje pronikání tepla do místnosti a zlepšuje komfort bydlení
- Snižuje spotřebu energie potřebnou k chlazení prostředí
- Je plně v souladu se směrnicí Vyhl. 24. prosince 2015 stanovující SRI >75 na střeších se sklonem <15 %
- Vynikající odolnost vůči UV záření
- Vysoká přilnavost k podkladům
- Chrání povrchy před vysokými teplotními výkyvy tím, že snižuje roztažnost/smršťování materiálů ve prospěch vyšší odolnosti
- Vynikající pružnost
- Rychlá a snadná aplikace

PŘÍPRAVA A APLIKACE

Příprava povrchu

Důkladně plochy očistěte pomocí kartáče nebo nízkotlakým omytím tak, aby byly odstraněny všechny stopy prachu, nečistot, výkvětů solí a nesoudržných částí.

V případě asfaltových podkladů je však nutné povrchy důkladně očistit a odmastit tlakovou vodou.

Pro aplikaci na staré, prашné potěry použijte preventivně PROFIX 30 (viz příslušný technický list).

Chraňte všechny prvky nespojitosti, spáry mezi vodorovnými a svislými povrchy vhodným těsnicím systémem Volteco.

V případě konstrukčních dilatačních spár se obraťte na technický servis společnosti Volteco.

Příprava produktu

AQUASCUD REFLEX je připraven k použití, před použitím jej jednoduše promíchejte vrtacím míchadlem při nízkých otáčkách.

V závislosti na nasákavosti podkladu, podmínkách prostředí a aplikačním nástroji lze produkt ředit až 5 % vody mícháním vrtacím míchadlem při nízkých otáčkách.

**Aplikace**

Naneste AQUASCUD REFLEX ve dvou vrstvách štětcem, KARTÁČEM, VÁLEČKEM VOLTECO nebo bezvzduchovým strojem, s intervalem mezi jednotlivými vrstvami nejméně 12 hodin a v celkové tloušťce nejméně 0,5-0,6 mm, přičemž před nanesením druhé vrstvy dbejte na odstranění prachu a nečistot, které se mohou usadit na první vrstvě.

Stejným způsobem lze nanášet i další vrstvy.

V případě mikrotrhlin podkladu vložte síť ovinu XNET (viz příslušný technický list) do první vydatné vrstvy AQUASCUD REFLEX a po 12 hodinách překryjte druhou vrstvou.

Chraňte před deštěm alespoň po dobu 12 hodin.

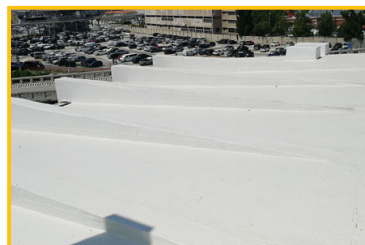
Údržba

Aby byla zachována estetická a funkční kvalita obkladu, po důkladném očištění a následném nanesení výrobku v souladu se způsoby pokládky uvedenými v předchozí kapitole v případě potřeby povrch znovu natřete.

Zrání/Vytvrzování

Po nanesení počkejte alespoň 12 hodin, než budete moci opatrně stoupnout na ošetřený povrch (teplota +20 °C; relativní vlhkost 60%).

Doba tvrdnutí bude delší při výskytu deště a/nebo mlhy a/nebo nízké teploty.



Reference jsou k dispozici na www.volteco.com

SPOTŘEBA

0,6÷0,7 kg/m² v závislosti na nerovnosti a pórovitosti podkladu.

BALENÍ A SKLADOVÁNÍ

AQUASCUD REFLEX je balen v 16kg nádobách.

Produkt musí být skladován na suchém místě bez vystavení mrazu nebo vysoké teplotě (při teplotě mezi +5 °C a +35 °C).

UPOZORNĚNÍ – DŮLEŽITÉ POZNÁMKY

Přípravek neaplikujte na silném slunečním světle.

Před aplikací neskladujte výrobek na přímém slunečním světle.

Aplikace AQUASCUD REFLEX za nevhodných povětrnostních podmínek negativně ovlivňuje dobu vytvrzování, což ohrožuje optimální dosažení estetických a užitných vlastností.

Podklad musí být suchý a bez povrchové kondenzace; v případě betonového podkladu je přípustná relativní vlhkost povrchu nejvýše 3 % (měřeno elektrickým vlhkoměrem typu Storch).

Vyčkejte nejméně 15 dní, než podklad za normálních podmínek vyzraje, pokud je aplikován na tradiční, čerstvě aplikované potěry.

Zkontrolujte přítomnost vhodných sklonů a systémů pro sběr a odvádění dešťové vody.

V případě tlakového mytí počkejte, dokud podklad zcela nevyschne.

U aplikací na živичný plášť zkontrolujte, zda je vytvrzený alespoň 6 měsíců, v každém případě počkejte, až povrch zcela zoxiduje.

Poté proveďte předběžné zkoušky přilnavosti výrobku, abyste ověřili odpovídající konzistenci základního nátěru a přilnavost k němu.

Pokud je stávající plášť vadný, měl by být před aplikací výrobku opraven.

Přímá aplikace na asfaltové pásy může mít za následek změny původní barvy AQUASCUD REFLEX v důsledku jevu migrace asfaltu.

Údaje pro přípravu a aplikaci se vztahují na normální podmínky prostředí (teplota + 20 °C; relativní vlhkost 60 %).

Nářadí čistěte vodou, dokud je výrobek ještě čerstvý.

FYZIKÁLNÍ A TECHNICKÉ SPECIFIKACE



Vlastnost	Hodnoty
Vzhled	pololesklý
Zpracovatelnost při +20 °C a 70% RV	20'
Suché bezprašné	60'
Celkově suché	48 hodin
Rozsah teplot při zkoušení	-20 °C +80 °C
Teplota zpracování	od +8 °C do + 35 °C
Měrná hmotnost	1,2 kg/l

Vlastnost	Testovací metoda	Požadované hodnoty UNI EN 1504-2	Deklarované hodnoty	Certifikované hodnoty (**)
Přidržnost	UNI EN 1542	≥ 0,80 MPa	≥ 0,80 MPa	1,40 MPa
Kapilární absorpce	UNI EN 1062-3	≤ 0,1 kg*m ⁻² *h ^{-0,5}	≤ 0,1 kg*m ⁻² *h ^{-0,5}	0,006 kg*m ⁻² *h ^{-0,5}
Propustnost vodních par (ekvivalentní tloušťka: Sd)	UNI EN 7783-2	Třída 1 - Sd < 5 m	Třída 1 - Sd < 5 m	SD = 1,95 m
Schopnost Přemostění Trhlin	UNI EN 1062-7 (statická metoda)	A2 > 0,25 mm A3 > 0,50 mm A4 > 1,25 mm A5 > 2,50 mm	-	Třída A4 > 1,25 mm
Reakce na oheň	UNI EN 13501-1	Klasifikace	-	Třída E
Index odrazivosti slunečního záření (SRI)	ASTM E 1980-11			113
Sluneční odrazivost (p)	ASTM E 1980-11			0,90
Pochůznost	TR007 EOTA		P3	

BEZPEČNOST

Viz příslušný bezpečnostní list.

	VOLTECO S.p.a Via delle Industrie, 47 - 31050 Ponzano Veneto (I)
23 DOP 0040 EN 1504-2:2005 1370-CPR-1299 AQUASCUD REFLEX Systémy ochrany povrchu betonu Povlaky pro kontrolu vlhkosti (MC) a zvyšování odporu (IR)	
Reakce na oheň: Třída E Propustnost vodních par: Třída I Kapilární absorpce a propustnost vody: < 0,1 kg*m ⁻² *h ^{-0,5} Přidržnost: ≥ 1 N/mm ² Tepelná kompatibilita: - Část 1: Cykly zamrznutí-rozmrznutí: NPD - Část 2: Bouřlivé cykly (tepelný šok): Není stanoven žádný ukazatel - Část 3: Tepelné cykly bez ponoření do rozmrazovacích solí: Není stanoven žádný ukazatel Schopnost přemostění trhlin (metoda A): Třída A4 Chování po vystavení působení umělých atmosférických vlivů: NPD Metody stabilizace před zkouškou (7 dní při 70°C): NPD Lineární smrštění: NPD Koefficient teplotní roztažnosti: NPD Přílnavost mřížkovou zkouškou: NPD Odolnost proti uklouznutí: NPD Antistatické chování: NPD Přidržnost na vlhkém betonu: NPD Nebezpečné látky: viz bezpečnostní list	

COPYRIGHT

© Copyright Volteco S.p.A. - All rights reserved.

Informace, obrázky a text obsažené v tomto dokumentu jsou exkluzivním vlastnictvím Volteco S.p.A. Volteco SpA je může změnit kdykoliv bez předchozího upozornění.

Aktuální verze tohoto dokumentu a další dokumentace (vlastnosti, brožury, a další) naleznete na www.volteco.com.

V případě překladu, text může obsahovat technické a jazykové nepřesnosti.

PRÁVNÍ POZNÁMKY

Poznámka pro kupujícího/installačního technika:

Tento dokument, zpřístupněn společností Volteco S.p.A., je pouze orientační a slouží jako podpora pro kupujícího/použivatele.

Nebere v úvahu další studium jednotlivých provozních prostředí, za které Volteco S.p.A. v každém případě neodpovídá.

Dokument nemění a nerozšiřuje vlastní povinnosti výrobce Volteco S.p.A.

Podléhá změnám, proto se musí uživatel obeznámit s aktualizacemi před každou aplikací



konzultováním webových stránek www.volteco.com.

Výše uvedená upřesnění se týkají před-po prodejních technických/obchodních informací obchodní sítě.

